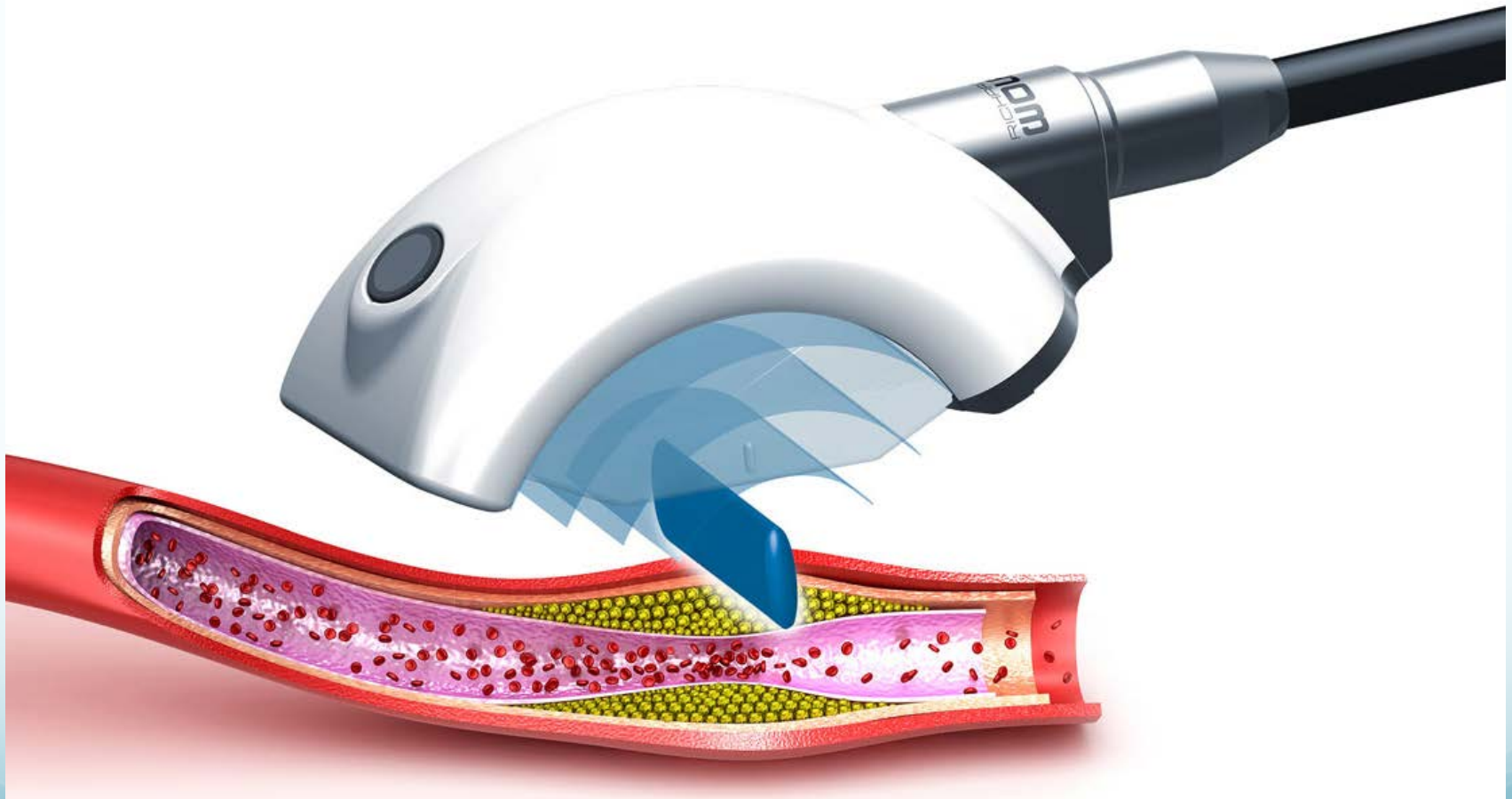


## Линейная сфокусированная УВТ ED



# LSTC-ED (LINEAR SHOCKWAVE TISSUE COVERAGE) FOR THE TREATMENT OF ERECTILE DYSFUNCTION

LSTC-ED (ЛИНЕЙНОЕ УДАРНОВОЛНОВОЕ ПОКРЫТИЕ ТКАНИ) ДЛЯ ЛЕЧЕНИЯ ЭРЕКТИЛЬНОЙ ДИСФУНКЦИИ



# LSTC-ED (LINEAR SHOCKWAVE TISSUE COVERAGE) FOR THE TREATMENT OF ERECTILE DYSFUNCTION

- ESWT В УРОЛОГИИ
- ESWT ED - не что иное, как революционное
- ЛИНЕЙНО-ФОКУСНОЕ пьезо-ударно волновое лечение сосудистой эректильной дисфункции.
- Для получения дополнительной информации по лечению ED вы можете найти <https://ed-shockwave.com>

Использование точечной фокусировки (рис. 1/4) и латеральной линейной фокусировки (рис. 2/5) ударных волн позволило добиться хороших результатов в лечении сосудистой эректильной дисфункции (ED). После изучения существующих доказательств низкоэнергетическая сфокусированная ударно-волновая терапия была классифицирована как метод лечения первой линии в руководствах EAU.

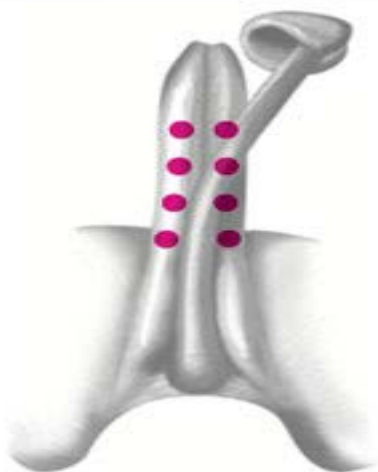


Fig.1: Primary focal or defocused treatment



Fig.2: Linear shockwave treatment



Fig. 3: Linear Shockwave Tissue Coverage LSTC

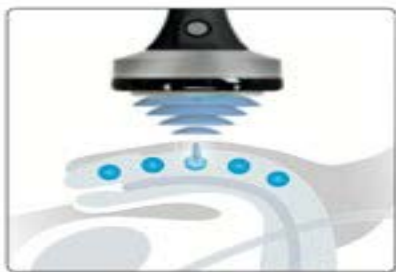


Fig.4



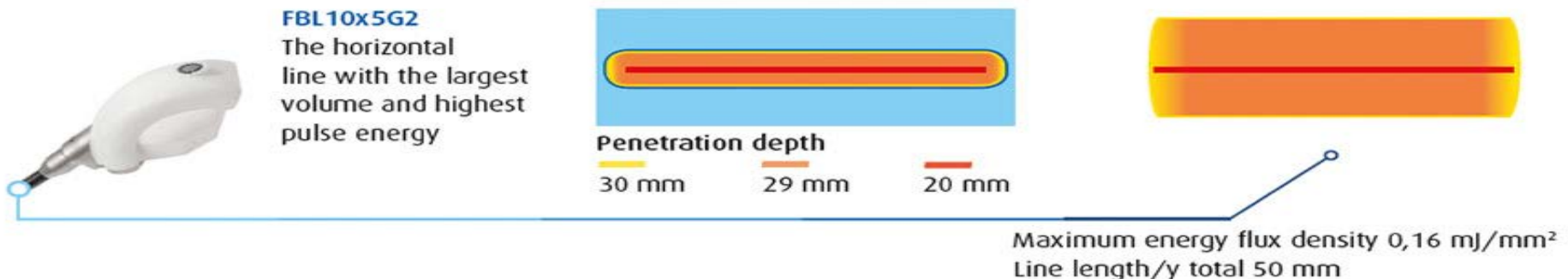
Fig.5

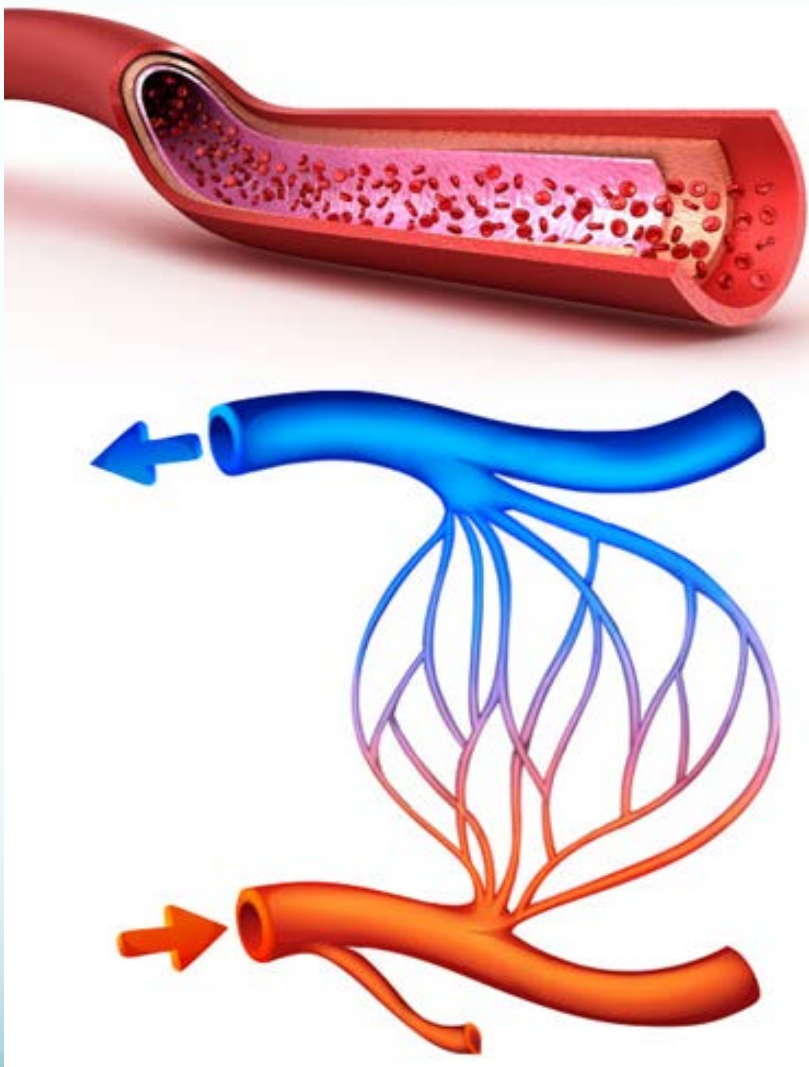


Fig.6

Более всестороннее внедрение этой процедуры было невозможно из-за неоднородного, отнимающего много времени введения энергии ударной волны к пещеристым телам.

Прорыв произошел после того, как была разработана технология пьезоударной волны и был создан источник терапии с линейно сфокусированной ударной волной, способной обрабатывать большие области. Сочетание источника терапии с новой концепцией терапии LSTC-ED (синоним том ESWT-ED) улучшило технику введения и результаты терапии.





- Впервые линейно сфокусированные ударные волны и практический источник пьезотерапии позволили быстро и комплексно лечить весь кавернозный корпус (рис. 3/6). Во время лечения источник терапии прикладывают под прямым углом к кавернозным телам, а затем перемещают вдоль вдоль полового члена (кавернозные тела) и промежности (скура penis). Это гарантирует максимальный равномерный выход энергии. Лечение завершается всего за несколько минут. Процедура называется LSTC-ED (линейное покрытие ударной тканью - эректильная дисфункция).



- Мы приложили все усилия, чтобы исследовать эту процедуру и подготовить ее к клиническому одобрению. Для нас было важно предоставить серьезные научные доказательства и данные исследований. Проспективное многоцентровое плацебо-контролируемое исследование (\*) с 75 пациентами показало значительное улучшение показателей IIEF-5, при этом успешные результаты были зарегистрированы у 81% пациентов после одного месяца лечения. Улучшение функции было обнаружено даже через 6 месяцев после лечения, что доказывает долгосрочный положительный эффект лечения LSTC-ED.

Телефоны +7 (499) 372-51-68, +7 (495) 744-00-35

E-mail: [info@mttechnica.ru](mailto:info@mttechnica.ru)

121357, г. Москва ул. Верейская, д.29, строение 134-33,  
оф. А306 БЦ «Верейская Плаза 3»



Москва

**МТ ТЕХНИКА**